

Chaque année, on dénombre en Belgique près de 10.000 incendies. Non seulement la chaleur du feu cause des victimes, mais **c'est surtout la fumée qui tue !** Certainement quand l'incendie se déclare la nuit.

Investissez pour ces raisons dans **un bon détecteur de fumée**, mettez-le **à la bonne place** et **testez-le régulièrement**. Vous pourrez ainsi dormir sur vos deux oreilles.

Ci-dessous vous trouverez tous les conseils à suivre. Regardez aussi le [petit film](#) qui énumère tous les conseils.

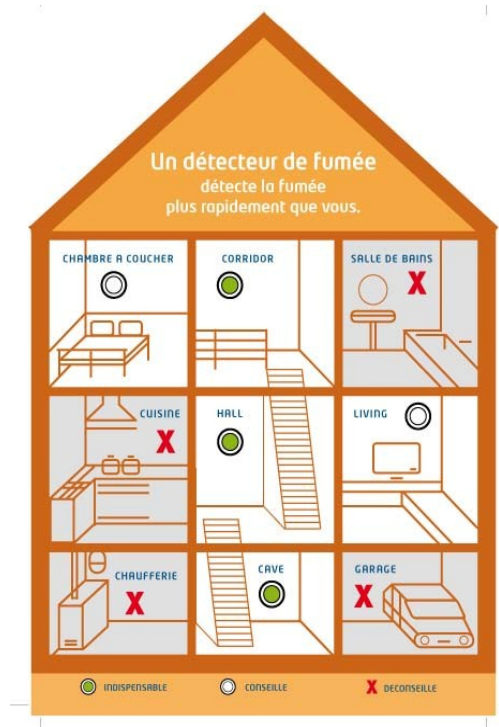
### Procurez-vous de bons détecteurs de fumée

- Vous trouverez ces détecteurs dans toutes sortes de magasins d'électroménager et de bricolage.
- Il y a des détecteurs de fumée munis d'une pile (non remplaçable) d'une durée de vie de 10 ans. Ces détecteurs coûtent plus cher, mais vous ne devrez pas remplacer la pile pendant 10 ans.
- Cherchez les labels CE et EN14604 sur l'emballage.
- Pour plus d'infos sur les détecteurs de qualité, consultez le site de [l'ANPI](#) (rubrique incendie/produits).

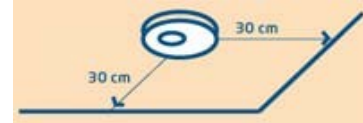
### Installez correctement les détecteurs de fumée

Vous avez acheté des détecteurs de fumée ? Parfait ! Mais veillez à ce qu'ils soient installés correctement pour pouvoir offrir une protection suffisante contre les risques d'incendie. Suivez donc attentivement ces quelques conseils :

- Tous les types d'habitations (maisons unifamiliales, appartements, ...) sont mieux sécurisés si vous y installez un ou plusieurs détecteurs de fumée. Peu importe si vous êtes locataire ou propriétaire. Cette mesure s'applique aussi aux habitations dont une partie est utilisée à d'autres fins (p.ex. un cabinet).
- Placez au moins 1 détecteur de fumée dans le hall ou la cage d'escalier à chaque étage. Dans des pièces comme la cuisine, la salle de bains ou le garage, la présence d'un détecteur de fumée donne plus souvent lieu à de fausses alertes et elle n'est donc pas conseillée. Installez les détecteurs de fumée au plafond, à au moins 30 cm du coin pour qu'ils puissent capter très rapidement la fumée.



- Si vous fixez le détecteur de fumée au mur, veillez à ce qu'il soit placé le plus haut possible, mais à au moins 15 cm du plafond.
- Placez le détecteur de façon à pouvoir y accéder facilement pour l'entretien.
- Veillez à brancher le détecteur de fumée après l'avoir installé.



### Testez et entretenez régulièrement vos détecteurs de fumée

- Testez votre détecteur de fumée au moins 1 fois par mois. La plupart des détecteurs de fumée sont munis d'un bouton-test à cet effet.
- Dépoussiérez le détecteur de fumée une fois par mois. Utilisez pour ce faire une loque à poussières ou éventuellement votre aspirateur.
- Ne retirez jamais la pile du détecteur de fumée, sauf si c'est pour la remplacer. Avec certains détecteurs de fumée, il n'est même pas possible de remplacer la pile ; celle-ci a souvent une durée de vie de 10 ans.
- Ne couvrez jamais votre détecteur de fumée d'une couche de peinture et n'obtenez jamais les ouvertures. Cela pourrait nuire à son bon fonctionnement.

### Et pour ne rien oublier

- Une [liste de détecteurs de fumée avec certificat](#).
- Un détecteur de fumée vous réveille à temps, mais à vous de faire ensuite le nécessaire pour évacuer le bâtiment à temps et facilement. Consultez la [brochure 'plan d'évacuation'](#) et établissez un plan sur papier pour votre habitation.
- Vous pensez pouvoir lutter contre les flammes sans vous mettre vous-même ou d'autres personnes en danger ? Faites 1 seule tentative d'extinction dans ce cas. Lisez [ici comment lutter contre le feu](#).
- Vous voulez un récapitulatif de tous les conseils sur les détecteurs de fumée ? Téléchargez [ici](#) le dépliant.
- Saviez-vous que vous pouvez [déduire fiscalement certains investissements en sécurité incendie \(pas les détecteurs de fumée\) ?](#)
- Installer un détecteur de fumée chez vous vous ? [Regardez d'abord notre petit film](#) pour savoir comment procéder.

→ **Critères d'un bon détecteur de fumée**